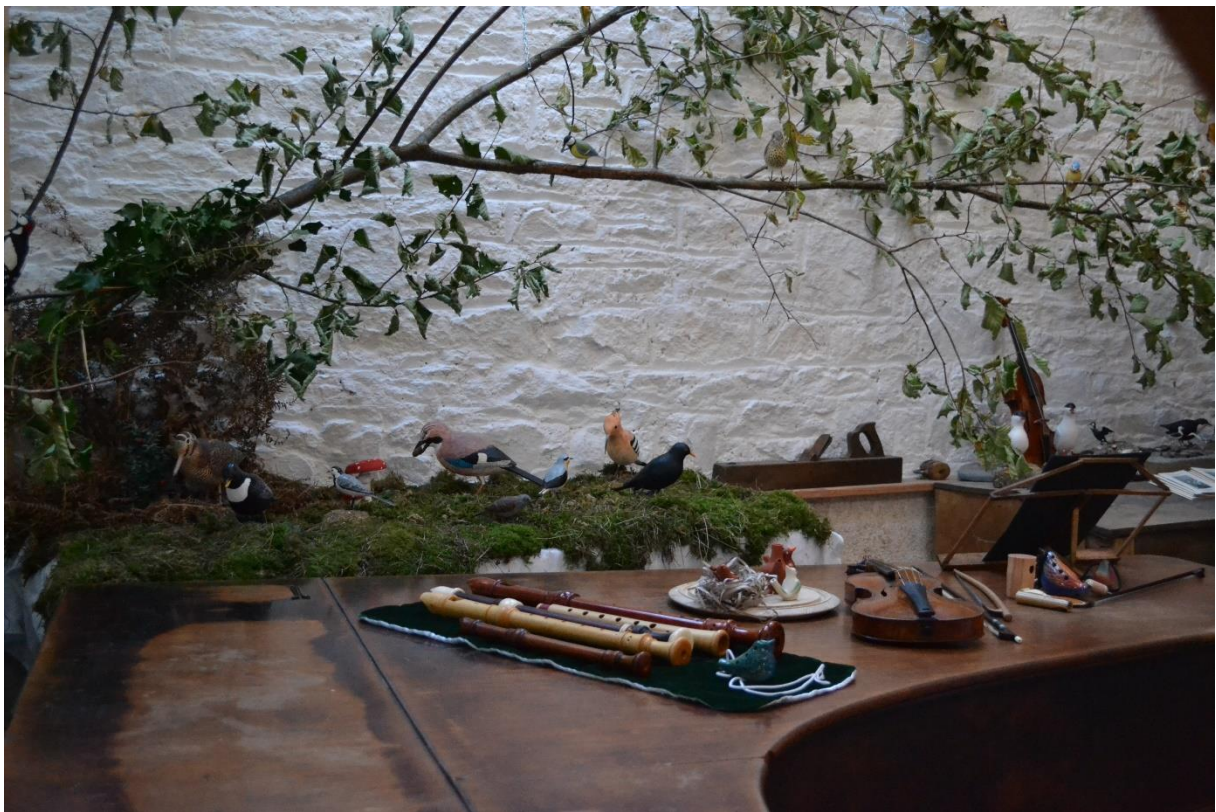


L'Ensemble Artifices est créé en 2012 par la violoniste baroque Alice Julien-Laferrière à la suite du travail effectué pour son mémoire de recherche de Master de violon baroque au CNSMD de Lyon portant sur l'influence de l'imitation dans le langage violonistique. Spécialisé dans le domaine de l'imitation emblématique de la pensée baroque friande du trompe-l'œil et de l'illusion, l'Ensemble Artifices élabore des programmes et manifestations réunissant souvent plusieurs domaines (la littérature, la recherche historique, le théâtre, le cirque, la chanson, la campanologie...) Cette variété se décline en concerts et spectacles tous publics ou adaptés aux enfants, ainsi qu'en conférences, interventions scolaires ou balades musicales autour de thèmes universels comme les oiseaux chanteurs, les cloches, la poste aux XVIIe et XVIIIe siècles, et d'autres thèmes tout aussi évocateurs tels le pastiche ou l'imitation des bruits du quotidien. Alice et Kazuya sont entrés la même année au CNSMD de Lyon où ils ont beaucoup joué ensemble lors de leurs études parallèles. C'est ainsi que tout naturellement une habitude de jeu les a incités à monter des programmes en sonate en plus de jouer au sein de formations plus importantes lors des concerts de l'Ensemble Artifices.



« Entre les mains d'un exécutant habile, le violon représente la douceur du luth, la suavité de la viole, la majesté de la harpe, la force de la trompette, la vivacité du fifre, la tristesse de la flûte, le pathétique du cornet ; toute cette diversité, comme dans le grand édifice de l'orgue, se fait entendre avec un artifice merveilleux. »
Giovanni Battista Doni, Rome, 1640